



Wahre Größe kommt von innen.
Absaugmobile CLEANTEX CT 26 | CT 36

CLEANTEX

FESTOOL
Werkzeuge für höchste Ansprüche

Keiner wird je erfahren, wie hart die Arbeit wirklich war: der neue **CLEANTEX CT 26 | CT 36.**

Kompakt, aber dennoch groß. Leicht, aber besonders kraftvoll. Gleichmaßen kompromisslos wie anpassungsfähig: der neue CLEANTEX verbindet scheinbare Gegensätze – und entfernt Arbeitsspuren, bevor sie sichtbar werden.

Mit kompakten Außenmaßen und niedrigem Gewicht, die mehr Flexibilität auf Baustelle und Montage bringen. Mit schwenkbaren Lenkrollen und Hinterrädern aus optimiertem Material, die weniger Abrieb verursachen. Mit einer Feststellbremse, die im Zusammenspiel mit dem exakt ausbalancierten und tiefliegenden Schwerpunkt für sicheren Stand auf jedem Untergrund sorgt. Und mit einem modularen Steckplatzsystem, das individuell nachgerüstet werden kann – schnell und einfach, von der zusätzlichen Steckdose bis hin zum integrierten Druckluftanschluss.

Wie groß klein sein kann, zeigt der neue CLEANTEX dann eindrucksvoll unter seinem abnehmbaren Saugerkopf. Mit einem neu entwickelten Staubbehälter, den optimal darauf abgestimmten SELFCLEAN Filtersäcken und einem platzsparend eingebauten Flachfilter. Angetrieben von einer Hochleistungsturbine kann so deutlich mehr Staub aufgenommen werden. Innen und Außen, kraftvoll und mit konstant hoher Saugleistung, auch über einen langen Zeitraum hinweg.





product
design
award

2009



Mit seinem modularen Steckplatzsystem lässt sich jeder CLEANTEX perfekt auf individuelle Anforderungen abstimmen. Druckluftmodul? Zweite Steckdose? Anbindung an die Energie-/Absaugampel? Die Montage ist denkbar einfach und flexibel. Und spart wertvolle Arbeitszeit.

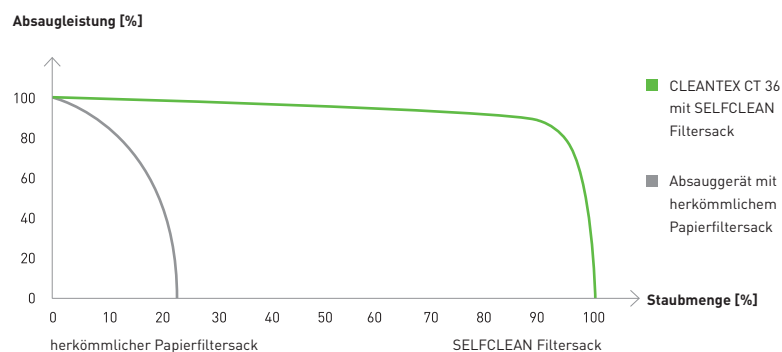
Die Herausforderung war, auf **kompaktem Raum mehr Platz** zu schaffen.

Entscheidend ist bei einem Sauger, was innen an Platz zur Verfügung steht. Die neue Behältergeometrie des CLEANTEX bietet deutlich mehr Volumen bei kleineren Außenmaßen. Der Flachfilter ist außerhalb des Behälters platziert und ragt nicht in ihn hinein.

Dieses Plus an Platz wird vom neuen SELFCLEAN Filtersack komplett ausgenutzt. Sein flexibles Vlies-Material passt sich nahtlos an die glatten Behälterwände an. So kann eine deutlich größere Staubmenge aufgesaugt werden. Der Filtersack setzt dank SELFCLEAN Effekt dabei nicht zu und die Saugleistung bleibt bis zur kompletten Befüllung konstant. Die neue kleinbauende Turbine garantiert zudem eine noch stärkere Absaugleistung.



Konstant hohe Saugleistung und bis zu 4-mal mehr Feinstaub mit dem SELFCLEAN Filtersack.



Quelle: Festool Versuchslabor, Test wurde mit Feinstaub durchgeführt




Traditioneller Sauger mit Rundfilter



CLEANTEX mit Flachfilter

CLEANTEX



Volle Volumenausnutzung: Wo traditionelle Lösungen wie z. B. Rundfilter oder die Haubenform das Gesamtvolumen verkleinern, nimmt der Flachfilter keinen Platz weg. Das Bruttovolumen entspricht dem Nettovolumen.

Intelligente Selbstreinigung: Der SELFCLEAN Filtersack fällt dank seines flexiblen Vlies-Materials und der Behältergeometrie beim Ausschalten in sich zusammen. Der Staub wird abgeschüttelt und kann sich nicht zu einem Filterkuchen ansammeln, der die Saugleistung reduzieren und sogar zum Platzen des Filtersackes führen kann.



Praxistauglichkeit serienmäßig.
Die Absaugmobile CLEANTEX CT 26 | CT 36.

Mit dem modularen Steckplatzsystem kann jedes Absaugmobil mit zusätzlichen Modulen ausgestattet werden: Je nach Anforderungen sind ein Druckluftmodul, eine Steckdose mit Dauerstrom, eine Steckdose mit Ein-/Ausschaltautomatik oder ein Modul zum Verbinden mit einer Festool Energie-/Absaugampel nachrüstbar.*



Der Flachfilter spart so viel Platz, dass bei geringerer Baugröße mehr Raum zur Verfügung steht. Das Bruttovolumen des Absaugmobils entspricht dem Nettovolumen.



Extrem stark und extrem klein: die Hochleistungsturbine bietet eine deutlich höhere Absaugleistung und benötigt durch ihre kompakte Bauform nur wenig Platz.



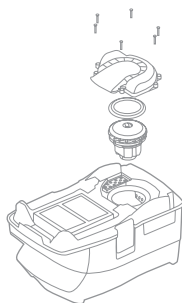
Damit alles ordentlich verstaut und geschützt ist, verfügt der CLEANTEX über Kabelaufwicklung und Schlauchdepot, das auch als Ablage für kleine Werkzeuge und Teile dienen kann. Am Sys-Dock können alle Festool SYSTAINER der Größen 1-5 und alle SORTAINER befestigt werden.



Die integrierte Feststellbremse sorgt für sicheren Stand. Das Zusammenspiel aus schwenkbaren Lenkrollen und Hinterrädern aus optimiertem Material verringert Abrieb und Fahrgeräusche. Durch die Größe der Räder ist der CLEANTEX kippstabil, durch den ausgewogenen Schwerpunkt ist er bequem und komfortabel zu tragen.



Die neuen reißfesten Vlies-Filtersäcke reinigen sich selbst ab, indem sie beim Ausschalten des Motors in sich zusammenfallen. Dieser SELFCLEAN Effekt garantiert eine konstant hohe Saugleistung bis zur restlosen Befüllung. Insgesamt kann bis zu 4-mal mehr Feinstaub aufgesaugt werden. Der Verbrauch an Filtersäcken sinkt.



Das neue, optimierte Servicekonzept verkürzt eine eventuelle Reparatur. Durch den konstruktiven Aufbau kann schneller auf die betroffene Stelle zugegriffen werden, vom einfachen Wechseln der Lenkrollen bis zum Turbinenwechsel, inklusive Kohlewechsel.

* Die Nachrüstung muss von einer Elektrofachkraft durchgeführt werden.



CLEANTEX

Beim Schleifen von Lacken, Füllern und Spachtel, bei der Montage von Möbeln und dem Verlegen von Böden – die Absaugmobile CLEANTEX saugen alle Stäube zuverlässig ab. Egal, ob mit Druckluftmaschinen oder mit Elektrowerkzeugen gearbeitet wird.

Ihr Name steht für **saubere Arbeit**. Verlangen Sie nicht weniger von Ihrem Absaugmobil.

Ein exaktes Ergebnis gelingt nur, wenn man seine Arbeitsfläche sieht. Hier kommt der neue CLEANTEX zum Einsatz. Er saugt alle Stäube genau da weg, wo sie entstehen. So bleibt der Blick auf das Werkstück frei, egal ob geschliffen, gefräst oder gesägt wird. Und so bleibt auch der Arbeitsplatz automatisch sauber. Wichtig gerade bei Tätigkeiten, die direkt beim Kunden ausgeführt werden.

Da bei der Arbeit an Lacken, Spachtel, Gips oder Holz auch die Gesundheit geschützt werden soll, filtert der neue CLEANTEX in der Staubklasse L alle Stäube zu 99 Prozent und sogar zu 99,9 Prozent in der Staubklasse M inkl. Volumenstromkontrolle.

Beim Aufsaugen von Flüssigkeiten schaltet die automatische Pegelüberwachung LevelStop rechtzeitig vor Überfüllung ab.



Leistungsumfang | Technische Daten | Systemzubehör



Die Stärken CT 26 | CT 36

- Kompakte Bauform bei großem Volumen
- Individuell ausrüstbar dank modularem Steckplatz
- Hohe Saugleistung durch kleinbauende Hochleistungsturbine
- Sys-Dock, Schlauchdepot und Kabelaufwicklung sorgen für Ordnung
- Sicherer Transport und fester Stand durch integrierte Feststellbremse
- Optimale Ausnutzung des Filtersackvolumens und konstante Saugleistung dank SELF-CLEAN Filtersack
- Optimiertes Servicekonzept für Zeit- und Kostenersparnis
- Schneller, werkzeugloser Hauptfilter- und Filtersackwechsel
- Punktgenaue Absaugung durch stufenlose Drehzahlregulierung
- Sanftanlauf, Abschaltverzögerung und Ein-/Ausschaltautomatik für Elektro- und Druckluftwerkzeuge
- Keine statische Aufladung durch Antistatik-Funktion



Technische Daten CT 26 E

Leistungsaufnahme	350-1200 W
Volumenstrom max.	3900 l/min
Unterdruck max.	24000 Pa / 240 mbar
Filteroberfläche	3060 cm ²
Netzanschlusskabel, gummiisoliert	7,5 m
Behälter-/Filtersackvolumen max.	26 l/24 l
Abmessung (LxBxH)	630x365x540 mm
Anschlusswert Gerätesteckdose	2400 W
Gewicht	13 kg

Lieferumfang CT 26 E

Lieferumfang CT 26 E	Bestell-Nr.
1 Saugschlauch D 27x3,5 m AS, 1 SELF-CLEAN Filtersack, 1 Kabelaufwicklung	
CTL 26 E Zulassung Staubklasse L	583490
CTM 26 E Zulassung Staubklasse L + M, Volumenstromkontrolle	583848



Technische Daten CT 36 E

Leistungsaufnahme	350-1200 W
Volumenstrom max.	3900 l/min
Unterdruck max.	24000 Pa / 240 mbar
Filteroberfläche	3060 cm ²
Netzanschlusskabel, gummiisoliert	7,5 m
Behälter-/Filtersackvolumen max.	36 l/34 l
Abmessung (LxBxH)	630x365x596 mm
Anschlusswert Gerätesteckdose	2400 W
Gewicht	13,5 kg

Lieferumfang CT 36 E

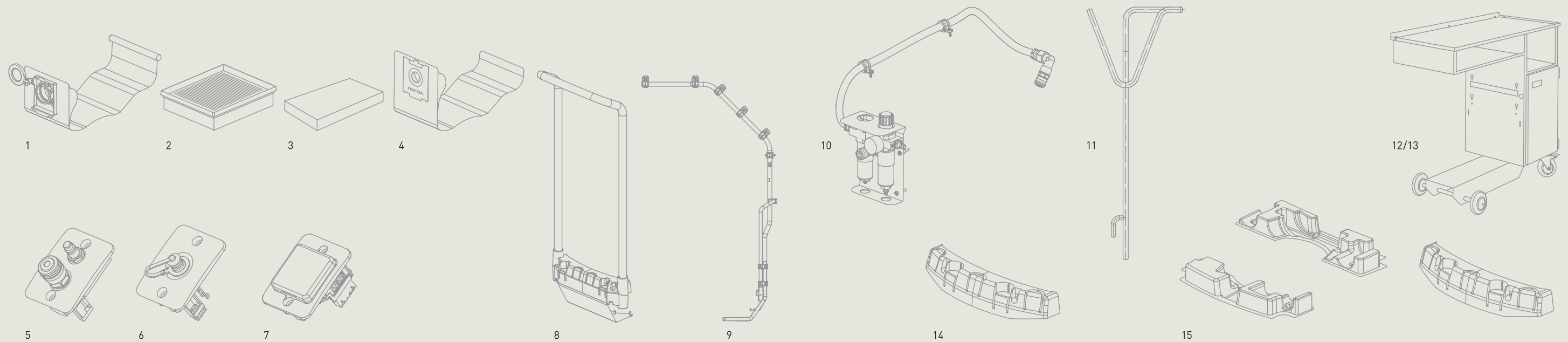
Lieferumfang CT 36 E	Bestell-Nr.
1 Saugschlauch D 27x3,5 m AS, 1 SELF-CLEAN Filtersack, 1 Kabelaufwicklung	
CTL 36 E Zulassung Staubklasse L	583491
CTM 36 E Zulassung Staubklasse L + M, Volumenstromkontrolle	584000
CTL 36 LE Zulassung Staubklasse L, Druckluftmodul mit LE-Druckluftanschluss	583846
CTM 36 LE Zulassung Staubklasse L + M, Druckluftmodul mit LE-Druckluftanschluss, Volumenstromkontrolle	584002

Bauartzulassung Abscheidegrad Filtersystem

Staubklasse L	> 99%
Staubklasse M	> 99,9%

Eignung

Gesundheitsgefährdende Stäube mit MAK-Werten > 1 mg/m³ und für NICHT gesundheitsgefährdende Stäube
 Gesundheitsgefährdende Stäube mit MAK-Werten > 0,1 mg/m³ und Holzstäube



Technische Daten	Erläuterungen/Maße	Bestell-Nr.
1 Longlife-Filtersack Longlife-FIS-CT 26	für CT/CTL 26; aus hochfestem, langlebigem, 3-lagigen Polyester-Vlies, kann einfach entleert und wiederverwendet werden, nur beim Aufsaugen nicht gesundheitsgefährdender Stäube verwendbar; Packungsinhalt 1 St.	496120
Longlife-Filtersack Longlife-FIS-CT 36	für CT/CTL 36; aus hochfestem, langlebigem, 3-lagigen Polyester-Vlies, kann einfach entleert und wiederverwendet werden, nur beim Aufsaugen nicht gesundheitsgefährdender Stäube verwendbar; Packungsinhalt 1 St.	496121
2 Hauptfilter HF-CT 26/36	für CT/CTL/CTM 26/36; Packungsinhalt 1 St.	496170
HEPA Hauptfilter HEPA HF-CT 26/36	für CT/CTL/CTM 26/36, entspricht HEPA Klasse 13; Packungsinhalt 1 St.	496171
3 Nassfilter NF-CT 26/36	für CT/CTL/CTM 26/36; Packungsinhalt 1 St.	496169
4 SELFCLEAN Filtersack SC FIS-CT 26/5	für CT/CTL/CTM 26; Packungsinhalt 5 St.	496187
SELFCLEAN Filtersack SC FIS-CT 36/5	für CT/CTL/CTM 36; Packungsinhalt 5 St.	496186
5 Modul Druckluft Modul-DL CT 26/36	für CT/CTL/CTM 26/36; zum Nachrüsten von Absaugmobilen in LE-Ausführung, mit zusätzlicher Druckluft-Ein-/Ausschaltautomatik	496141
6 Modul Energie-/Absaugampel Modul-EAA CT 26/36	für CT/CTL/CTM 26/36; zum Verbinden eines CT-Absaugmobils mit der Energie-/Absaugampel bzw. ASA, Absaugmobil nicht in LE-Ausführung erforderlich	496143
7 Modul Steckdose Modul-SD CT 26/36	für CT/CTL/CTM 26/36; Steckdose mit Dauerstrom	496142
Modul Steckdose E/A Modul-SD E/A CT 26/36	für CT/CTL/CTM 26/36; Steckdose mit Ein-/Ausschaltautomatik	496405
8 Schubbügel SB-CT 26/36	für CT/CTL/CTM 26/36; zum komfortablen Schieben des Absaugmobils, inkl. Zubehöraufbewahrung Düsen ZBA-D	495802
9 CT-Absaugarm CT-ASA CT 26/36/SB	für CT/CTL/CTM 26/36; Rohreset mit Anschlüssen	496372

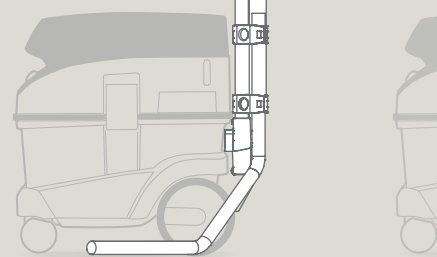
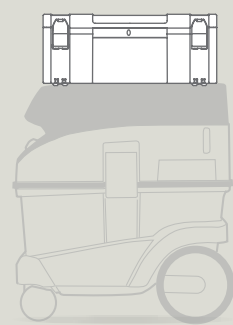
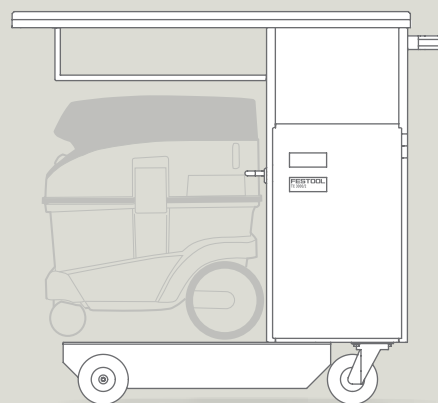
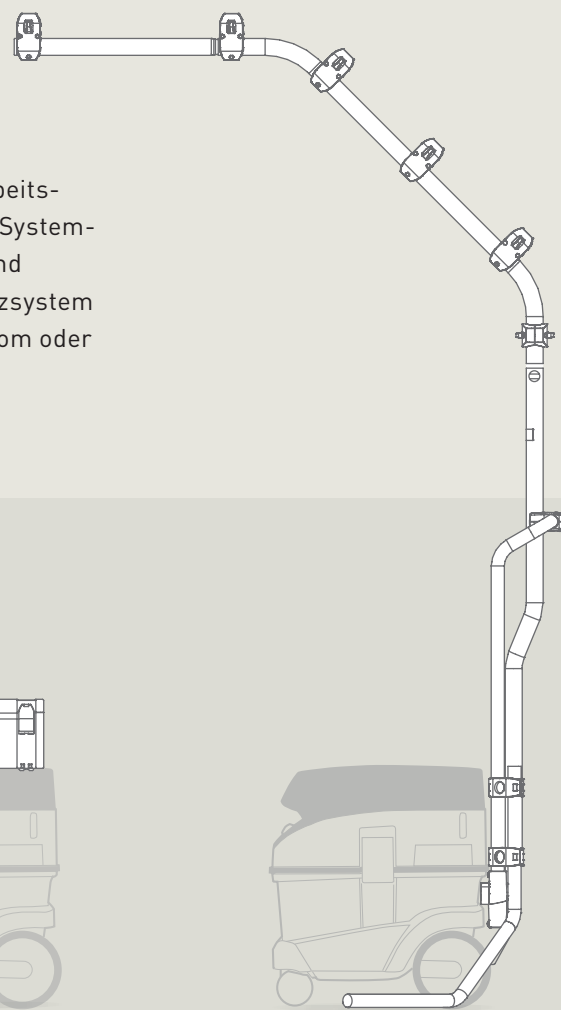
Technische Daten	Erläuterungen/Maße	Bestell-Nr.
10 Versorgungseinheit VE-CT 26/36	für CT/CTL/CTM 26/36 in LE-Ausführung; bestehend aus Kondensatschnellablass, Druckregler, Öl- und ölfreiem Druckluftabgang mit Schnellkupplung	495886
11 Werkzeughalter WHR-CT 26/36	für CT/CTL/CTM 26/36; Werkzeughalter für Schleifmaschinen aus hochwertigem Edelstahl zur sicheren und ergonomischen Ablage eines Elektro-/ oder Druckluftwerkzeugs	496122
12 Toolcenter TC 3000/2	für CT/CTL/CTM 22/26/33/36; mobiler Schleifarbeitsplatz mit Sauger-Dock	583881
13 Umbauset UBS TC 3000 CT 26/36	zum Nachrüsten von TC 3000 Teile-Nr. 583285 zur Nutzung mit CT/CTL/CTM 26/36	496371
14 Zubehöraufbewahrung Düsen ZBA-D-CT 26/36	für CT/CTL/CTM 26/36; zur Aufbewahrung einer Bodendüse D27/D36 und bis zu drei weiteren Düsen	496373
Set-Zubehöraufbewahrung Düsen Set ZBA-D-CT 26/36	für CT/CTL/CTM 26/36; Inhalt: Zubehöraufbewahrung Düsen und Düsenreinigungsset 492392 (= Fugendüse D36 FD-210, Polsterdüse D36 PD, Saugpinsel D36 SP)	496369
15 Zubehöraufbewahrung für Düsen und Rohre ZBA-D/R-CT 26/36	für CT/CTL/CTM 26/36, zur Unterbringung eines Reinigungssets D27/D36 (Handrohr gebogen, Verlängerungsrohre 3-teilig, Bodendüse und bis zu drei weiteren Düsen)	496370



Saugschlauch IAS 2 als Zubehör erhältlich.
Weitere Saugschläuche und Zubehör unter www.festool.com

Immer ein Unikat.

Jedes Absaugmobil kann für unterschiedliche Arbeitsbereiche ausgerüstet werden. Das ganze Festool System-Zubehör passt und kann individuell ausgewählt und integriert werden. Durch das modulare Steckplatzsystem können zusätzliche Anschlüsse für Druckluft, Strom oder das EAA-Modul eingebaut werden.



Mobile Arbeitsstation

Das Absaugmobil kann schnell und einfach im Sauger-Dock der mobilen Arbeitsstation Toolcenter integriert werden.

+ Toolcenter TC 3000/2
Bestell-Nr. 583881

Sicherer Transport

Über Sys-Dock können SYSTEMAINER der Größe 1-5 und alle SORTAINER für den Transport befestigt werden.

+ Mehr Infos unter
www.festool.de/systainer bzw.
www.festool.at/systainer

Schutz vor Beschädigungen

Beim standfesten CT Absaugarm wird der Schlauch von oben an die Arbeitsfläche geführt, das Werkstück wird nicht berührt.

+ CT-Absaugarm CT-ASA CT 26/36/SB
Bestell-Nr. 496372

Ausreichend Luft

Modulares Druckluftmodul für den Einsatz mit den Festool Druckluftmaschinen.

+ Druckluft Modul-DL CT 26/36
Bestell-Nr. 496141

Zubehöraufbewahrung Düsen

Zum Aufräumen der Düsen mit Durchmesser 36 mm (werden aufgesteckt).

+ Zubehöraufbewahrung Düsen
ZBA-D-CT 26/36
Bestell-Nr. 496373

Sichere Aufbewahrung

Werkzeughalter zur Aufbewahrung einer Schleifmaschine direkt am Sauger.

+ Werkzeughalter WHR-CT 26/36
Bestell-Nr. 496122



Drei Jahre Garantie – das bedeutet vor allem drei Jahre Sicherheit.
Mehr Infos unter www.festool.com



Offizieller Lieferant des Ericsson Racing Teams für das Volvo Ocean Race 2008/2009.
Mehr Infos unter www.festool.net/ericssonracingteam

www.festool.com

FESTOOL

Werkzeuge für höchste Ansprüche

TTS Tooltechnic Systems AG & Co. KG

Wertstraße 20
D-73240 Wendlingen

vertreten durch:

in Deutschland:

TTS Tooltechnic Systems Deutschland GmbH

Markenvertrieb Festool

Wertstraße 20
D-73240 Wendlingen

Produktanfragen und Ersatzteilbestellungen

Telefon: +49 (0)70 24/804-24010

Telefax: +49 (0)70 24/804-29699

E-Mail: vertrieb@tooltechnicsystems.com

Reparaturen

Telefon: +49 (0)70 24/804-24400

Telefax: +49 (0)70 24/804-20298

E-Mail: service-de@tooltechnicsystems.com

in Österreich:

Tooltechnic Systems Ges.m.b.H.

Markenvertrieb Festool

Lützowgasse 14

A-1140 Wien

Produktanfragen und Ersatzteilbestellungen

Telefon: +43 (0)810/95 53 14

Telefax: +43 (0)810/95 53 12

E-Mail: henz@tooltechnicsystems.com

Reparaturen

Telefon: +49 (0)70 24/804-24400

Telefax: +49 (0)70 24/804-20298

E-Mail: service-at@tooltechnicsystems.com

Kundendienst Festool und Protool

Wertstraße 22
D-73240 Wendlingen

Tools for Profit-Kundenclub Festool und Protool

Wertstraße 20
D-73240 Wendlingen

Clubleistungen/Garantieanmeldungen

Telefon: +49 (0)180/3 77 63 48 (0,09 €/Min.*)

Telefax: +49 (0)70 24/804-20608

E-Mail: toolsforprofit@tooltechnicsystems.com

* aus dem dt. Festnetz. Ggf. abweichende Preise aus dem Mobilfunknetz.

Änderungen und Irrtümer vorbehalten. Alle Abbildungen sind unverbindlich. Erstellt für die TTS Tooltechnic Systems AG & Co. KG, 73240 Wendlingen, 04/2009

